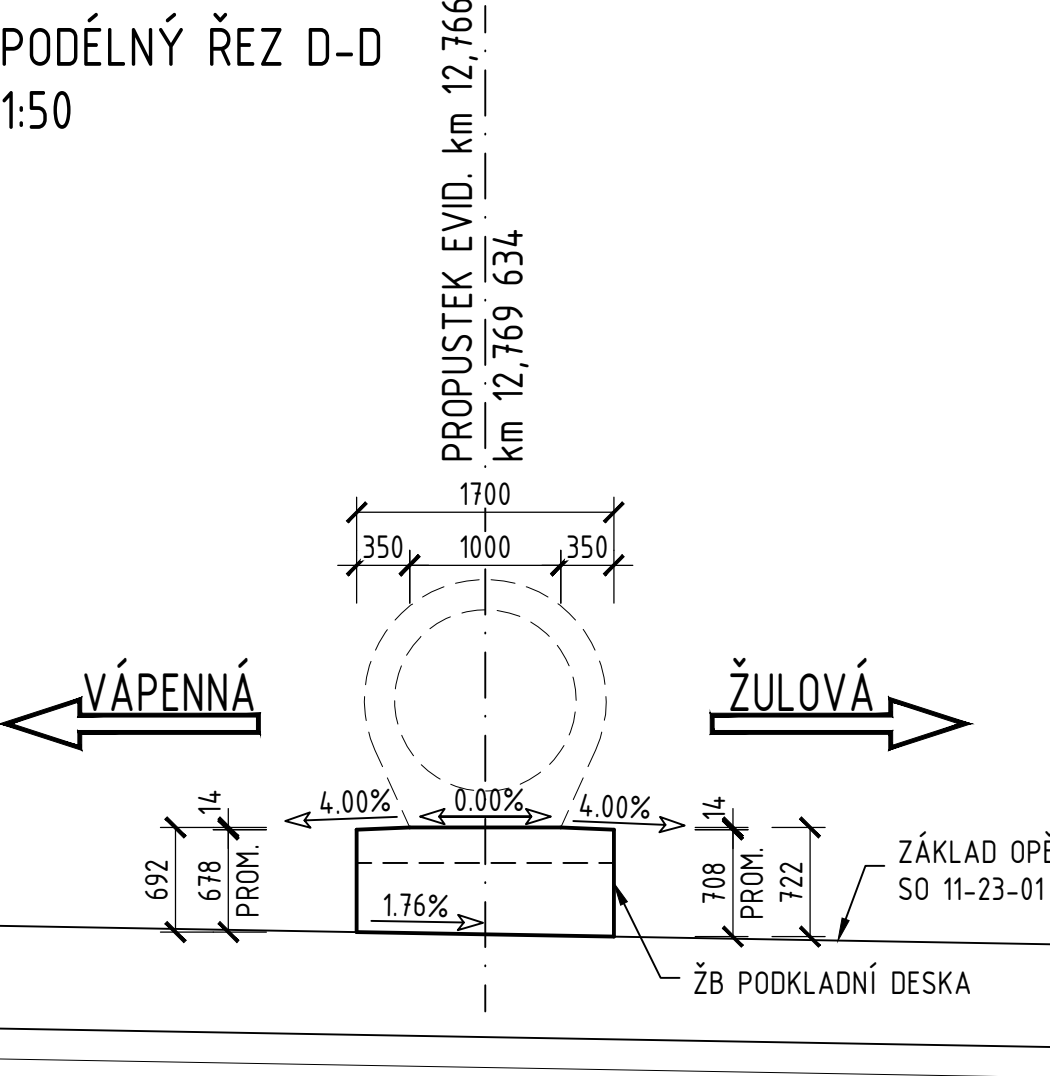
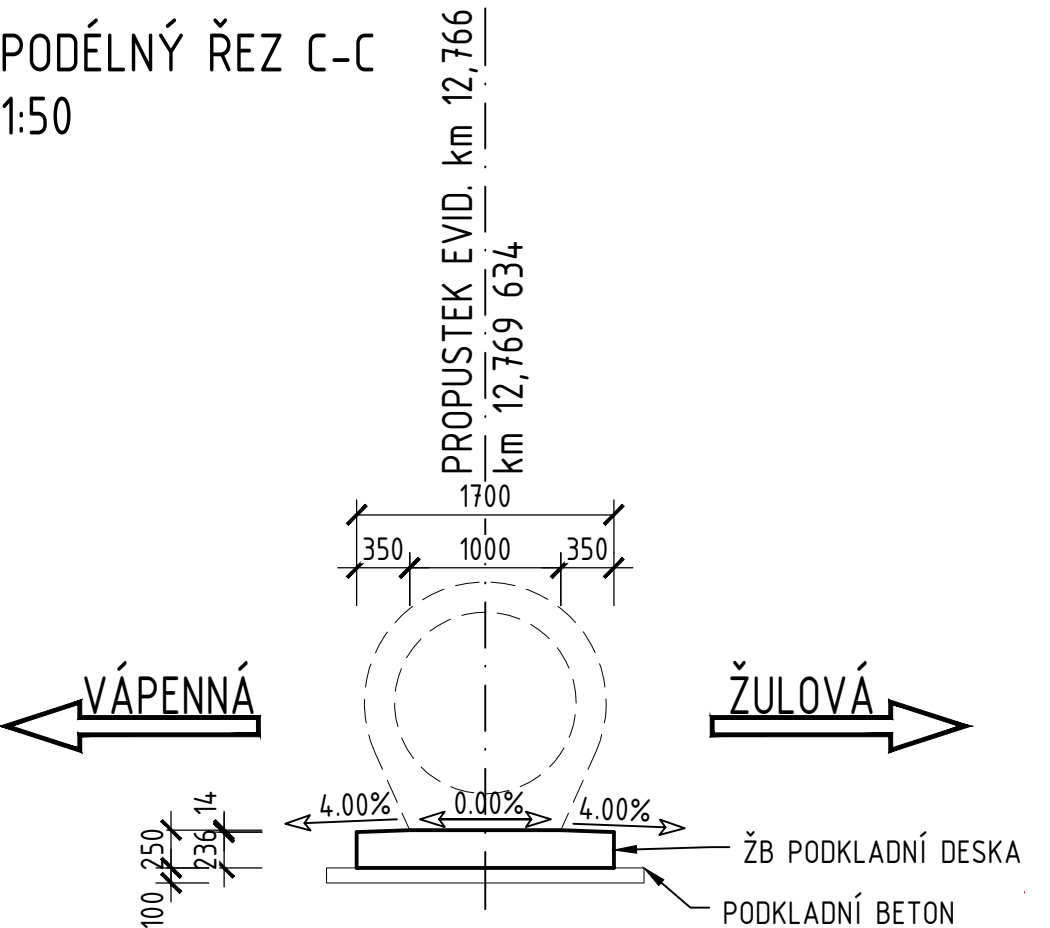
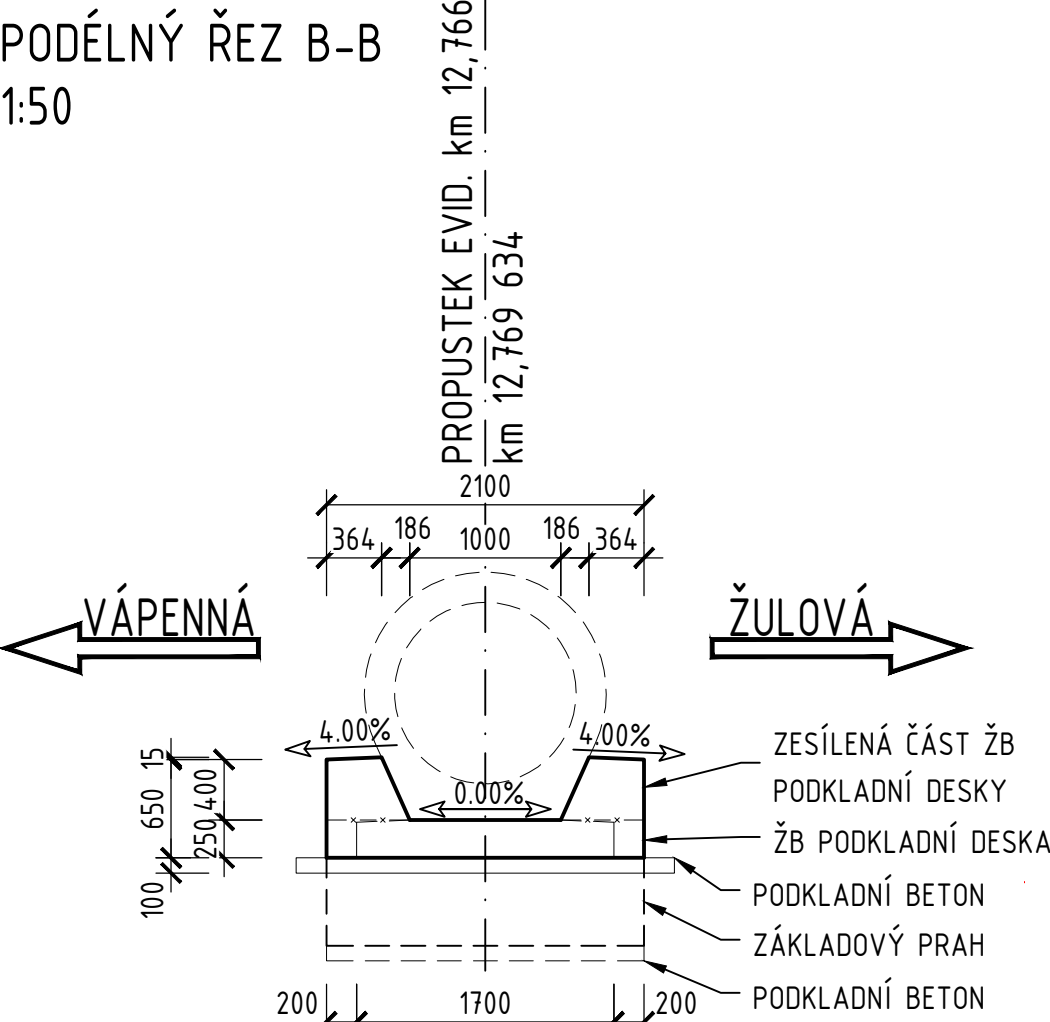
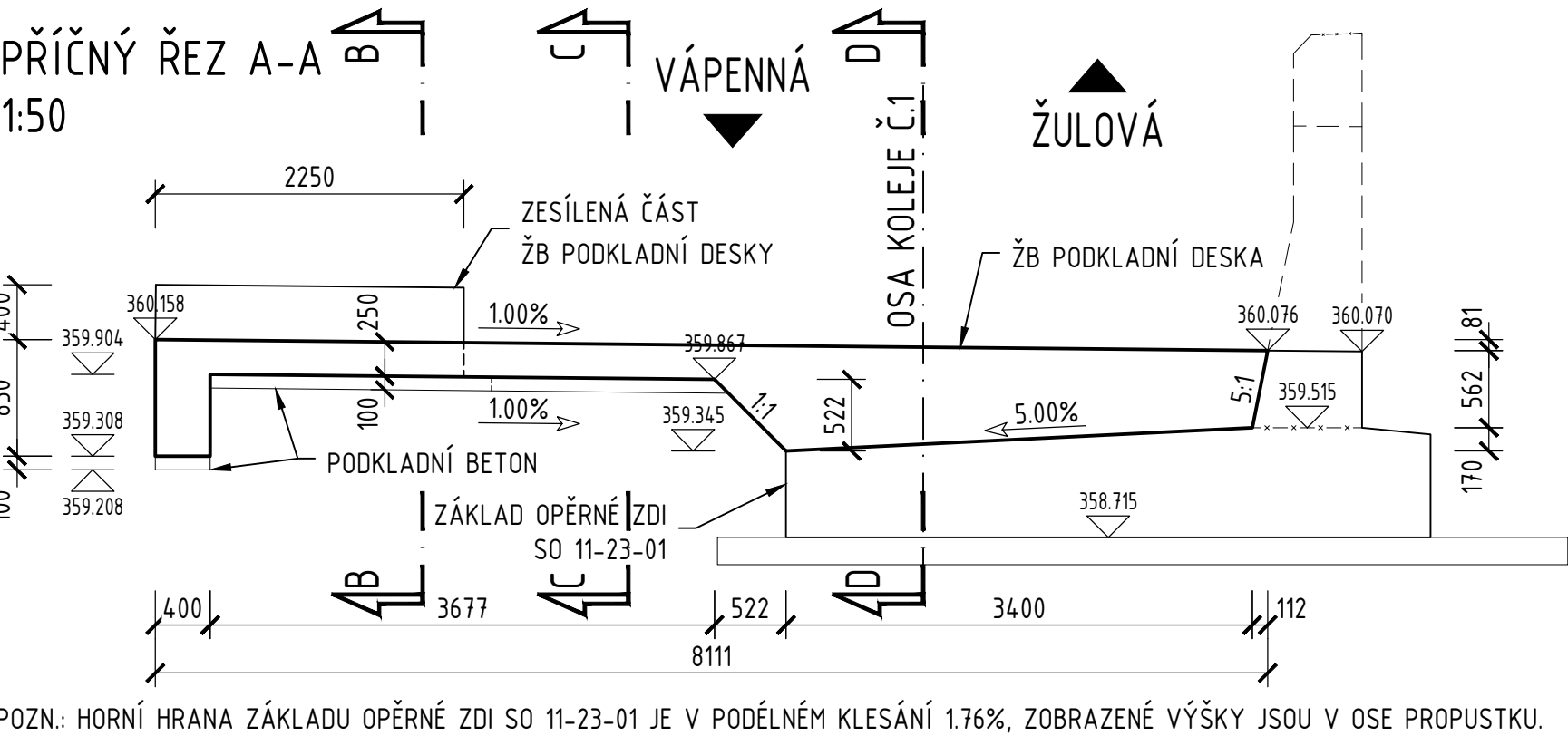
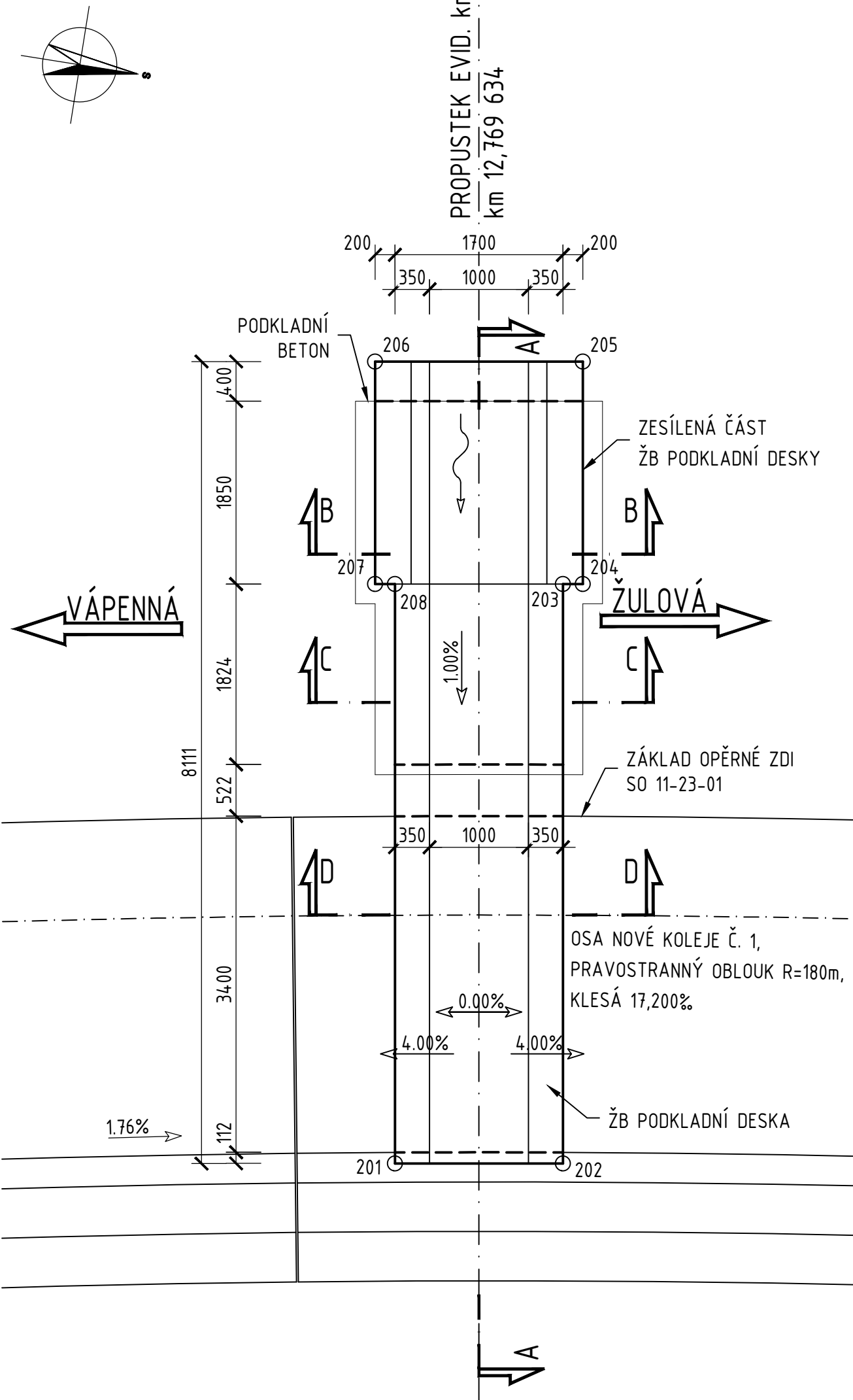


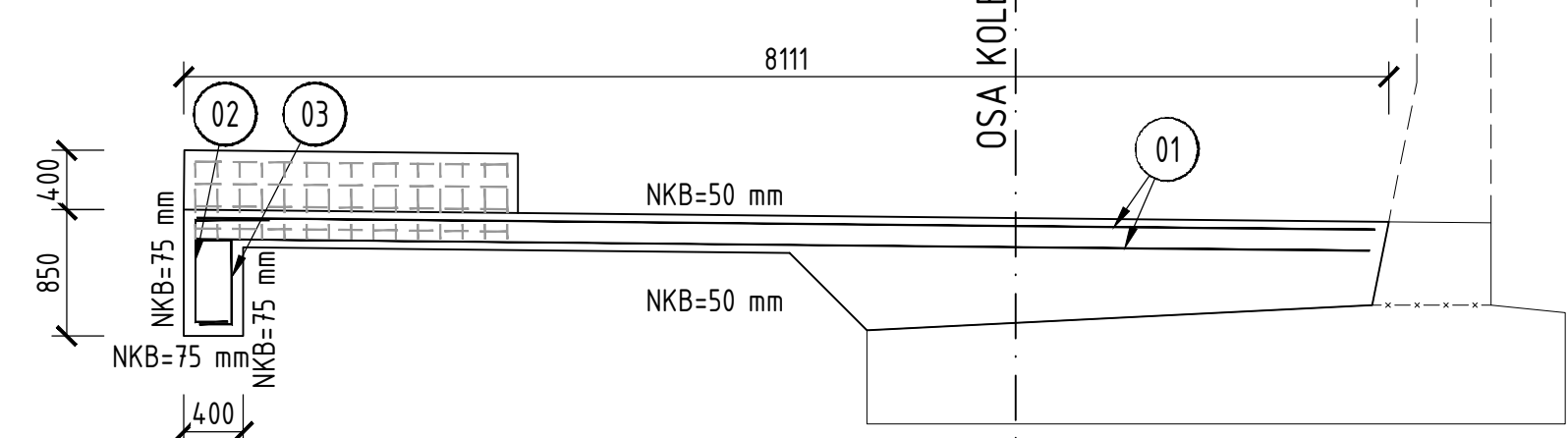
SO 11-21-01 Obnova propustku, evid. km 12,766

VÝKRES TVARU A VÝZTUŽE PODKLADNÍ DESKY

PŮDORYS
1:50

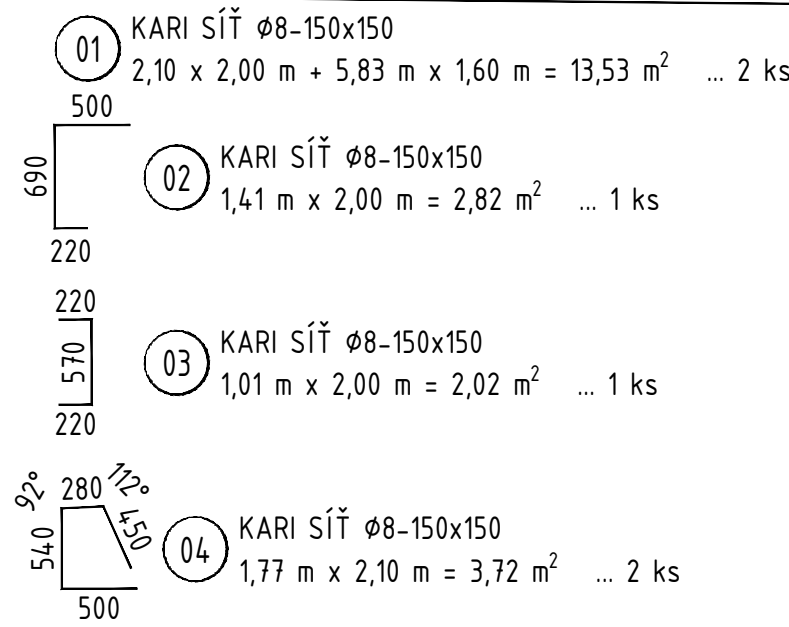


PŘÍČNÝ ŘEZ A-A 1:50
SCHEMA VÝZTUŽE

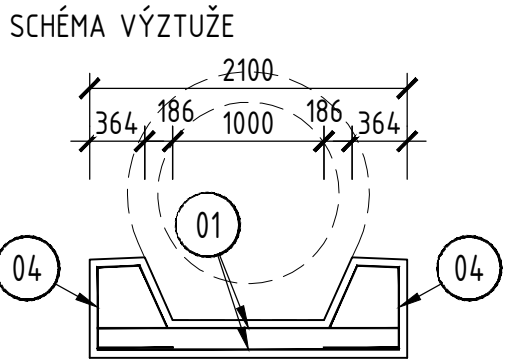


TVARÝ VÝZTUŽE 1:50

ROZMĚRY VÝZTUŽE JSOU KÓTOVÁNY NA VNĚJŠÍM POVRCHU VÝZTUŽE.



PODÉLNÝ ŘEZ B-B 1:50



VÝKAZ VÝZTUŽE - KARI SÍŤ

Číslo výztuže	Profil	Rozměr [m x m]	Plocha [m²]	Počet [ks]	Jedn. hmotnost [kg/m²]	Hmotnost [kg]
01	Ø8-150x150 mm	5,83 x 1,60 2,10 x 2,00	13,53	2	5,40	148,1
02	Ø8-150x150 mm	1,41 x 2,00	2,82	1	5,40	15,2
03	Ø8-150x150 mm	1,01 x 2,00	2,02	1	5,40	10,9
04	Ø8-150x150 mm	1,77 x 2,10	3,72	2	5,40	40,1
15% přesahy						31,9
Celkem						244,2

POZNÁMKY:

VÝŠKOVÝ SYSTÉM Bp.
SOUŘADNICOVÝ SYSTÉM S-JTSK.

- ZKOSENÍ HRAN SE PROVEDE TROJÚHELNÍKOVOU LIŠTOU 20/20 mm.
- ZESÍLENÁ ČÁST ŽB PODKLADNÍ DESKY SE DOBETONUJE PO OSAZENÍ PREFABRIKÁTŮ
- ROZMĚRY VÝZTUŽE JSOU KÓTOVÁNY NA VNĚJŠÍM POVRCHU VÝZTUŽE.
- TVAR SPODNÍ ČÁSTI DESKY NAVAŽUJE NA HORNÍ POVRCH ZÁKLADU OPĚRNÉ ZDI SO 11-23-01

BETONY:

DLE ČSN EN 206+A2, ČSN P 73 2404, TKP SSD KAP. 18
ŽB PODKLADNÍ DESKA C25/30-
XA1,XF1(CZ,F.1.2)-C10,4-Dmax22-S4
max. průsak 20 mm dle ČSN EN 12390-8

OCEL

NOMINÁLNÍ KRYTÍ VÝZTUŽE 50 mm (75 mm)
MINIMÁLNÍ KRYTÍ VÝZTUŽE 40 mm (65 mm)

KUBATURA BETONU:

ŽB PODKLADNÍ DESKA 7,7 m³

VÝTČOVANÉ BODY

ČÍSLO BODU	Y [m]	X [m]	poznámka
112101 201	549 922 789	1 041 838 369	ŽB podkladní deska
112101 202	549 923 057	1 041 836 691	ŽB podkladní deska
112101 203	549 928 845	1 041 837 611	ŽB podkladní deska
112101 204	549 928 876	1 041 837 413	ŽB podkladní deska
112101 205	549 931 098	1 041 837 767	ŽB podkladní deska
112101 206	549 930 769	1 041 839 841	ŽB podkladní deska
112101 207	549 928 546	1 041 839 487	ŽB podkladní deska
112101 208	549 928 578	1 041 839 290	ŽB podkladní deska

Revize:	Datum:	Popis:	Kontroloval:
000	28.4.2025	PDPS - Definitivní odevzdání dokumentace	Martin Lipenský, DiS.

Stavebník/investor:	Správa železnic, státní organizace Dlažďená 1003/7, Praha 1 - Nové Město, 110 00 IČO: 709 94 234	SPRÁVA ŽELEZNIC
Zástupce investora:	OR Ostrava, Muglinovská 1038/5, 702 00 Ostrava	

Generální projektant:	PRODIN a.s. K Vápence 2745, 530 02 Pardubice T: +420 466 055 130 IČO: 252 92 161 E: info@prodin.cz	PRODIN SKUPINA VENTIO
Zhotovitel profese:	Stráský, Husty a partneři s.r.o. Bohunická 133/50, 619 00 Brno T: +420 547 101 811 IČO: 188 27 527 E: shp@shp.eu Vedoucí projektant: Ing. Vladimír Puda	SHP
Hlavní projektant (HIP):	Ing. Petr Burda	Souřadný systém: S-JTSK, B.p.v.

Název stavby/akce:	Odstranění havarijního stavu po povodních 2024 - komplexní oprava trati v úseku Vápenná - Javorník ve Slezsku - PD	Zakázka: 31/24/1041.208
Místo stavby	Olomoucký kraj TUDU 137106 - 137202 Vápenná (mimo) - Javorník (mimo)	Datum: 28.4.2025
Název části:	Mosty, propustky, zdi	Stupeň dokumentace: PDPS
Název objektu:	Obnova propustku, evid.km 12,766	Označení části: D.2.1.4.2.1
Odpovědný projektant:	Ing. Tomáš Vachutka	Označení objektu: SO 11-21-01
Zpracovatel přílohy:	Ing. Tomáš Vachutka	Formát: 6 x A4
Název přílohy:	Výkres tvaru a výztuže podkladní desky	Měřítko: 1:50
		Č.pare: 2.005